



RANGE ROVER EVOQUE CARBON EDITION
STILE EVOQUE IN PURA
FIBRA DI CARBONIO.

PRENOTA UN TEST DRIVE



CHI SIAMO LA REDAZIONE



CERCA LOGIN AREA CLIENTI

asknews

Mercoledì 24 Maggio 2017

HOME POLITICA ECONOMIA ESTERI CRONACA REGIONI SPORT CULTURA SPETTACOLO NUOVA EUROPA VIDEO ALTRE SEZIONI :

SPECIALI Cyber Affairs Libia-Siria G7 Taormina

Home > welfare 4.0 > Metalmeccanici, da giugno in vigore il nuovo contratto

WELFARE 4.0 Mercoledì 24 maggio 2017 - 09:54

Metalmeccanici, da giugno in vigore il nuovo contratto

Scattano le nuove misure di welfare rivolte al lavoratore e ai familiari

Oltre all'aumento dello stipendio, il nuovo contratto dei metalmeccanici in vigore per il triennio 2016-2019, che entra in vigore a partire dal primo giugno, introduce importanti misure di welfare aziendale, rivolte non soltanto al lavoratore ma estese anche al proprio nucleo familiare.

Con l'accordo interconfederale metalmeccanica-industria siglato il 27 febbraio 2017 sono state stabilite quali saranno le misure di welfare aziendale fruibili con il benefit di 100 euro per il 2017, 150 nel 2018 e 200 nel 2019 da parte dei lavoratori assunti con contratto metalmeccanici.

L'incentivo verrà erogato a tutti i lavoratori in forza assunti con contratto a tempo indeterminato, determinato con durata superiore ai 3 mesi. Potranno beneficiarne e senza rimodulazione sulla base dell'orario di lavoro, anche i lavoratori assunti con contratto part-time. Le linee guida sulle misure di welfare aziendale riconosciute sono state fissate con l'intesta per il CCNL Metalmeccanici 2017.

L'accordo interconfederale fornisce un elenco di servizi e prestazioni fruibili dai lavoratori assunti con contratto metalmeccanici. A titolo di esempio, si fa riferimento a: corsi di formazione; viaggi, abbonamenti a pay-tv o a teatri e cinema; prestazioni di assistenza sociale e familiare (case riposo, badanti); prestazioni di assistenza sanitaria.

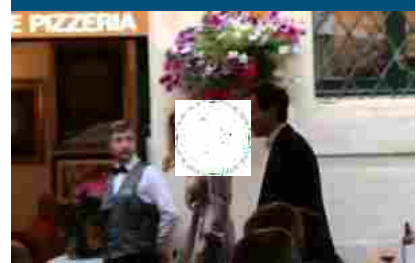
Nel CCNL Metalmeccanici è inoltre prevista la possibilità di fruire dei benefit di welfare aziendale anche per prestazioni di educazione e istruzione di familiari o di assistenza ad anziani non auto-sufficienti e a beni e servizi in natura, come buoni spesa, carburante o ricariche telefoniche.

Welfare: per i metalmeccanici è riconosciuto un contributo di 156 euro a titolo di assistenza sanitaria integrativa, estesa anche ai familiari a carico e ai conviventi. La somma sarà totalmente a carico dell'azienda. Inoltre sono previsti dei benefit che nel 2017 saranno pari a 100 euro, nel 2018 a 150 euro e

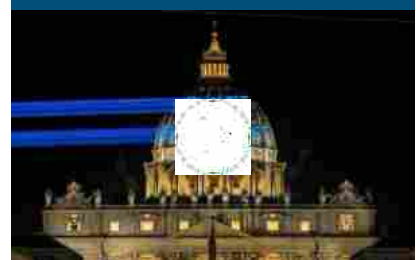


TG Web Lombardia

VIDEO



Strade chiuse, Ivanka Trump
cena da Sabatino a Sant'Ignazio



Blitz di Greenpeace: messaggio
per Trump sulla Cupola di
S. Pietro

200 euro nel 2019. I lavoratori potranno spendere la somma in buoni carburante, spese scolastiche e altri beni o servizi.

Formazione: tutti i lavoratori assunti con contratto a tempo indeterminato dovranno seguire nel triennio almeno un percorso di formazione di 24 ore a carico delle aziende. Nel caso di mancanza di percorsi organizzati dalle aziende il lavoratore dovrà percepire un contributo fino a 300 euro per la formazione.

Diritto allo studio: ai lavoratori studenti universitari vengono riconosciuti, oltre ai giorni per sostenere gli esami e le 120 ore di permesso non retribuito, altre 150 ore triennali che potranno essere utilizzate per la preparazione degli esami. Inoltre, ai metalmeccanici vengono riconosciute altre 16 ore di permesso retribuite per gli esami.

Congedi parentali: ai lavoratori metalmeccanici viene riconosciuto il diritto, per ogni bambino e fino al compimento dei 12 anni di vita del figlio, al periodo di congedo parentale da utilizzare anche ad ore.

Previdenza complementare: la previdenza integrativa dei metalmeccanici Cometa graverà sui conti delle aziende dall'1,6% al 2%. L'obiettivo è incentivare la valorizzazione dello strumento della pensione complementare, per garantire maggiore sicurezza e stabilità futura dei lavoratori.



ARTICOLI SPONSORIZZATI



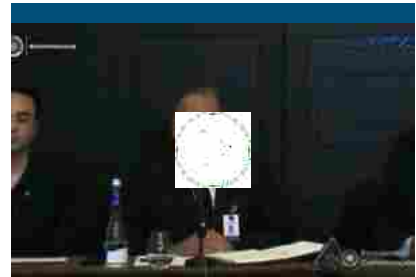
Come cambiare la tua vita? Per farlo bastano 250€ al mese! Leggi di più...

(rischio di mercato)



Nuova Discovery. Concentrato di tecnologia per aiutarti in qualsiasi situazione.

landrover.it



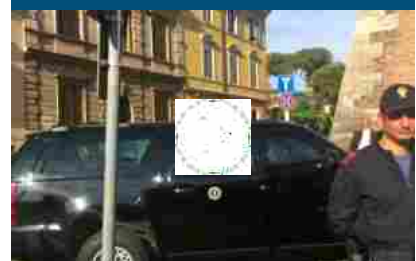
Duterte dichiara la legge marziale nel sud delle Filippine



Arte e battaglie d'acqua: è il festival Mime in Corea del Sud



Rischio attacco imminente nel Regno Unito, allerta massima



L'arrivo di Trump in Vaticano per incontrare il Papa

VEDI TUTTI I VIDEO

VIDEO PIÙ POPOLARI